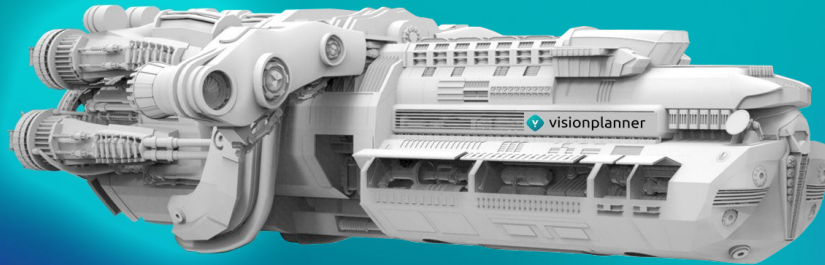




MLE Samenstel Champs

Inspire 2024

**“Accountancy heeft
toekomst, reis met me mee!”**



Wie wij zijn...



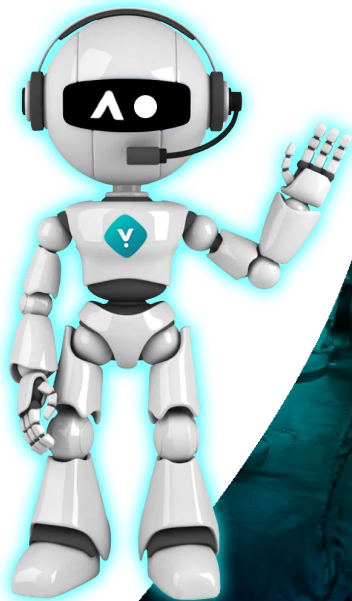
Nick Sesink
Customer Success
Consultant



Corné van Dooren
Senior Customer Success
Consultant

Inspire MLE samenstel programma

1. Terugblik
2. Ontwikkelingen wet- en regelgeving
3. Werk slimmer niet harder
4. Toekomst
5. Jouw vragen



A futuristic robot with a dark, metallic body and glowing blue accents. The robot's right hand is raised, holding a dark, reflective sphere. The background is a vibrant, bokeh-filled space with various colored lights (blue, green, yellow, red) and a bright white light source. The robot's head is tilted upwards, and its chest features a prominent glowing blue circular light.

Terugblik



Wat is er de afgelopen periode **veranderd?**

- ★ Nieuwe collega Irfan
- ★ Update serverpark
- ★ Nieuwe MFA methode





Ontwikkelingen

wet- en regelgeving

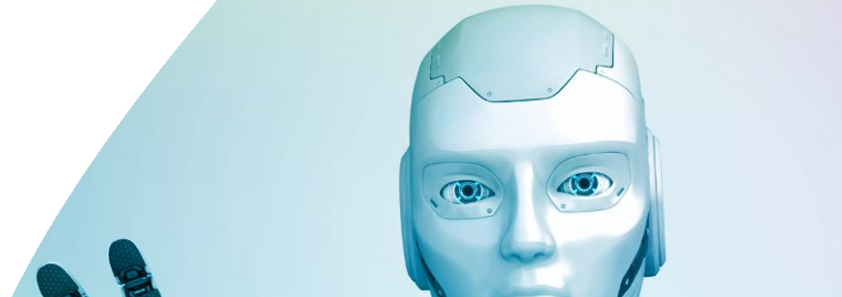


Ontwikkelingen wet- en regelgeving

- ★ Discontinuïteit en materiële onzekerheid over de continuïteit RJ 170
- ★ Geldmiddelen en kasstroom RJ 360
- ★ Verwerking van resultaten op intercompany-transacties RJ 260
- ★ Overlopende activa RJ 224
- ★ Overlopende passiva RJ 258
- ★ Financiële vaste activa RJ 214
- ★ Financiële instrumenten RJ 290
- ★ Kerncijfers en kengetallen RJ 430
- ★ Aanpassing groottecriteria

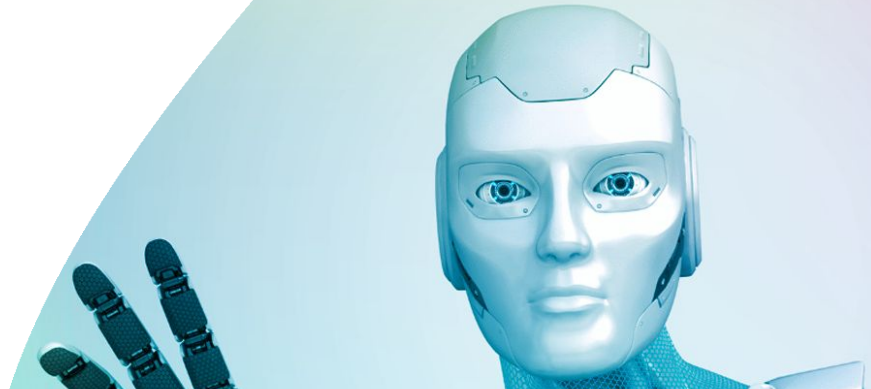


Continuïteit



Scenario 1 Geen onzekerheid over de continuïteit	Scenario 2 Zorgen over de continuïteit, maar geen materiële onzekerheid	Scenario 3 Materiële onzekerheid over de continuïteit	Scenario 4 Onontkoombare discontinuïteit
<p>Geen gebeurtenissen of omstandigheden die gerede twijfel kunnen doen rijzen of een rechtspersoon aan zijn verplichtingen kan voldoen.</p>	<p>Gebeurtenissen of omstandigheden die gerede twijfel kunnen doen rijzen of een rechtspersoon aan zijn verplichtingen kan voldoen, waarbij geen sprake is van onzekerheid van materieel belang of de mitigerende maatregelen voldoende zijn.</p>	<p>Gebeurtenissen of omstandigheden die gerede twijfel kunnen doen rijzen of een rechtspersoon aan zijn verplichtingen kan voldoen, waarbij sprake is van onzekerheid van materieel belang of de mitigerende maatregelen voldoende zijn. Wel bestaat een reële kans dat de rechtspersoon aan zijn verplichtingen kan voldoen.</p>	<p>Er bestaat geen reële kans dat een rechtspersoon aan zijn verplichtingen kan voldoen.</p>
<p>Jaarrekening op basis van continuïteitsveronderstelling.</p>			<p>Jaarrekening op basis van liquidatiegrondslagen.</p>
<p>Geen specifieke toelichting inzake continuïteit.</p>	<p>Toelichten van belangrijke oordelen en schattingen (aard en veronderstellingen) en onzekerheden (aard en omvang), indien noodzakelijk voor het vereiste inzicht.</p>	<p>Toelichten dat materiële onzekerheid over de continuïteit bestaat, tezamen met een adequate uiteenzetting van de omstandigheden waarin een rechtspersoon verkeert.</p> <p>Belangrijke oordelen en schattingen (aard en veronderstellingen) en onzekerheden (aard en omvang), indien noodzakelijk voor het vereiste inzicht.</p>	<p>Onder mededeling van de invloed op vermogen en resultaat toelichten dat het geheel van de werkzaamheden van de rechtspersoon niet wordt voortgezet.</p> <p>Gebruikelijke toelichtingsvereisten van Titel 9 Boek 2 BW.</p> <p>Specifieke toelichting met betrekking tot onontkoombare discontinuïteit.</p>

Groottecriteria



	Microrechtspersonen	Kleine rechtspersonen (mits niet micro)	Middelgrote rechtspersonen (mits niet klein of micro)	Grote rechtspersonen
Balanstotaal	≤ € 450.000 (was ≤ € 350.000)	≤ € 7.500.000 (was ≤ € 6.000.000)	≤ € 25.000.000 (was ≤ € 20.000.000)	> € 25.000.000 (was > € 20.000.000)
Netto-omzet	≤ € 900.000 (was ≤ € 700.000)	≤ € 15.000.000 (was ≤ € 12.000.000)	≤ € 50.000.000 (was ≤ € 40.000.000)	> € 50.000.000 (was > € 40.000.000)
Gemiddeld aantal werknemers	< 10	< 50	< 250	≥ 250

A futuristic robot with a dark, metallic body and glowing blue accents is shown from the chest up. It is holding a dark, reflective sphere in its right hand. The background is a vibrant, bokeh-filled space with various colors like blue, green, and yellow. The robot's head is tilted slightly to the left, and its eyes are glowing red. The overall scene is illuminated with bright, colorful light effects.

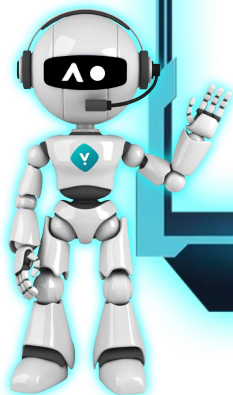
Werk slimmer

niet harder



Administratief dossier

- ★ Verbetering kwaliteit samensteldossier
- ★ Minimaal COS 4410 dossier
- ★ Puur risicogericht
- ★ Focus op risico's



MLE2 - Vakantie BV

A-H Uitvoeren WP administratie Activa Werkprogramma

Werkzaamheden	Gedaan op	Door
1. IVA Aansluiting specificaties Sluit de (intern) opgestelde specificaties aan met het grootboek.		
2. IVA Investeren en desinvesteringen Beoordeel mutaties met behulp van bescheiden (aktes, contracten, interne verantwoordingen e.d. in het permanente dossier opnemen) en beoordeel opbrengsten bij verkoop.		
3. MVA Aansluiting subadministratie Sluit de (intern) opgestelde specificaties aan met het grootboek en sluit de subadministratie materiële vaste activa aan met het grootboek.		
4. MVA Investeren en desinvesteringen Beoordeel de mutaties in de materiële vaste activa; noteer investeringsgegevens t.b.v. aangifte IB/VPB.		
5. MVA Aangegane verplichtingen Specificeer de aangegane verplichtingen ultimo boekjaar.		
6. EFF Aansluiting met specificaties effecten Sluit de (intern) opgestelde specificaties aan met het grootboek.		
7. EFF Aansluiting met bankopgave Stem de eindstand van de effecten af met bevestigingen c.q. opgaven van de bank.		
8. LM Aansluiting dagschriften Stel vast dat de saldi van bankrekeningen volgens de saldi balans aansluiten met de dagschriften.		

[toevoegen werkzaamheden](#)

Administratieve fase

	Laag	Normaal	Hoog
Uitvoering Werkprogramma	Beperkt	Standaard	Uitgebreid
Werkzaamheden (cumulatief)	+ Cijferanalyse + Aansluiting administratie	+ Aansluiting documenten + Berekenen	+ Inlichtingen + Waarnemingen + Beoordeling
Documentatie Vastleggingen uitvoering werkzaamheden			



A futuristic robot with a dark, metallic body and glowing blue accents. The robot's right hand is raised, holding a glowing, spherical object. The background is a vibrant, bokeh-filled space with various colors like blue, green, and yellow. The robot's head is tilted upwards, and its eyes are glowing red. The overall scene is illuminated with bright, colorful light effects.

Toekomst



Toekomst

- ★ MFA Verplicht
- ★ Nieuwe collega
- ★ Update MLE
 - Controleverklaring (fraude/continuïteit)
 - Kasstroomoverzicht
 - SBR (NT/FT)
 - Complianceoverzicht
 - Notulen
 - Content
 - Performance grote consolidaties





Jouw

vragen

visionplanner inspire





**“Op naar
de toekomst”**